



**Специальный
выпуск
№ 96 (962)**

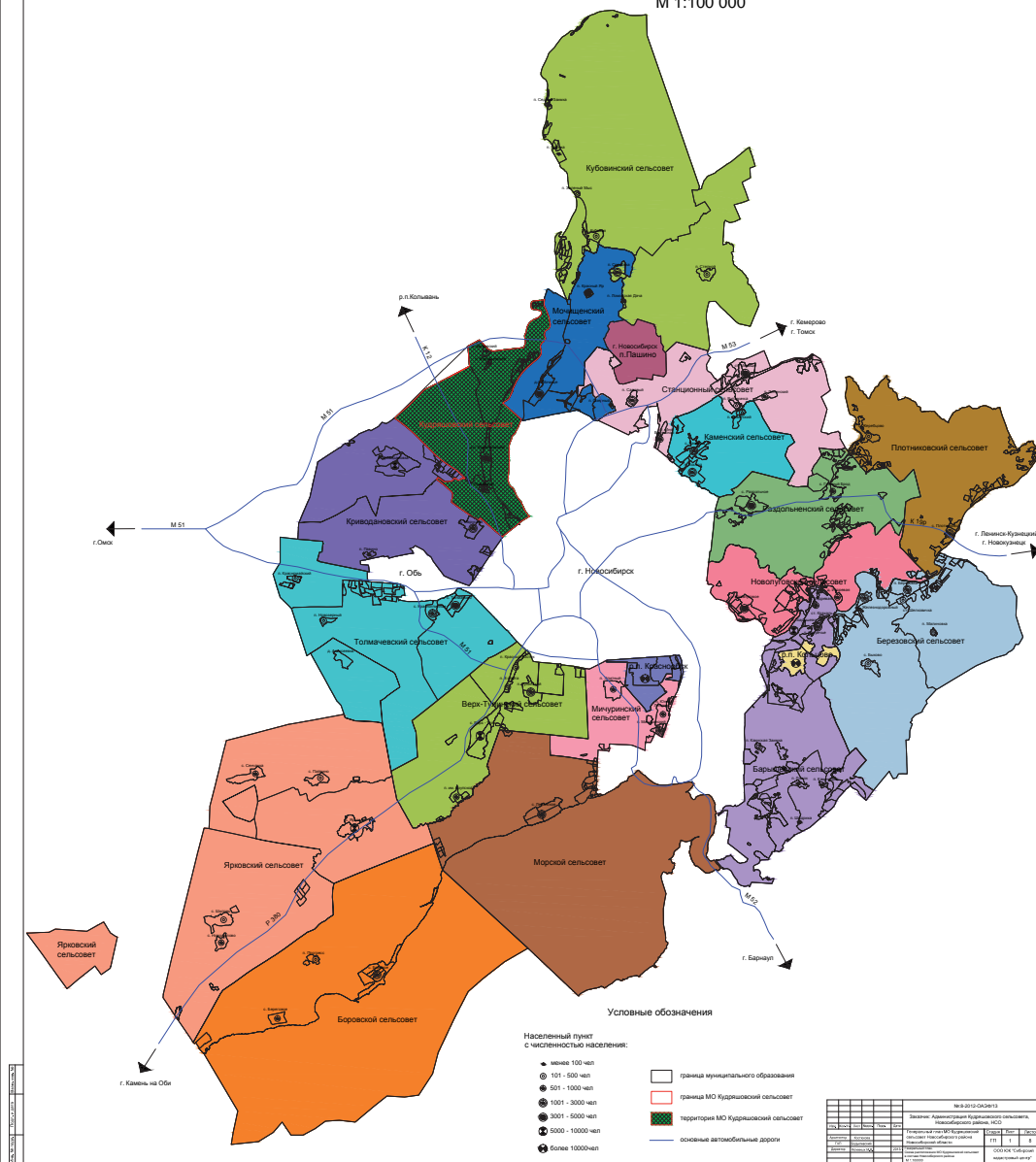
**Вторник
27 августа 2013 г.**

**Основана
6 августа 1939 г.**

НОРМАТИВНО-ПРАВОВЫЕ ДОКУМЕНТЫ КУДРЯШОВСКОГО СЕЛЬСКОГО СОВЕТА ДЕПУТАТОВ НОВОСИБИРСКОГО РАЙОНА НОВОСИБИРСКОЙ ОБЛАСТИ

Генеральный план МО Кудряшовский сельсовет
Новосибирского района Новосибирской области

Схема расположения МО Кудряшовский сельсовет в составе Новосибирского района
М 1:100 000



Газета зарегистрирована в Управлении Федеральной службы по надзору в сфере связи, информационных технологий и массовых коммуникаций по Новосибирской области (Роскомнадзор), Свидетельство № ПИ17-54-00467 от 29 февраля 2012 года. Впервые опубликована в печать – 27.08.2013 г.
По графику – 12,00, фактически – 12,00

Тираж 100 экз. Заказ
Глава отпечатана в ООО «Приобская правда-Новосибирск», 630084, г. Новосибирск, ул. Лаврская, 33/1 – 305.
Объем 2 г. л. Третье издание

Учредитель:
Правительство Новосибирской области, ТСУ НСО «Инициатива газеты «Приобская правда»

За содержание рекламных объявлений ответственность несет рекламодатель.
Мнение редакции не всегда совпадает с мнением авторов статей.

Адрес редакции и издателя: 630102, г. Новосибирск, ул. Мисака, 55, Тел. 20-20-326, 20-60-240
Адрес электронной почты: pravda@net.ni.sib.su, сайт: www.priobskayapravda.ru

ЦЕНА в розницу – СВОБОДНАЯ

«Приобская правда»

Главный редактор
Ангелина Анатольевна КОЖЕВНИКОВА

Генеральный план МО Кудряшовский сельсовет Новосибирского района Новосибирской области

Схема современного использования территории

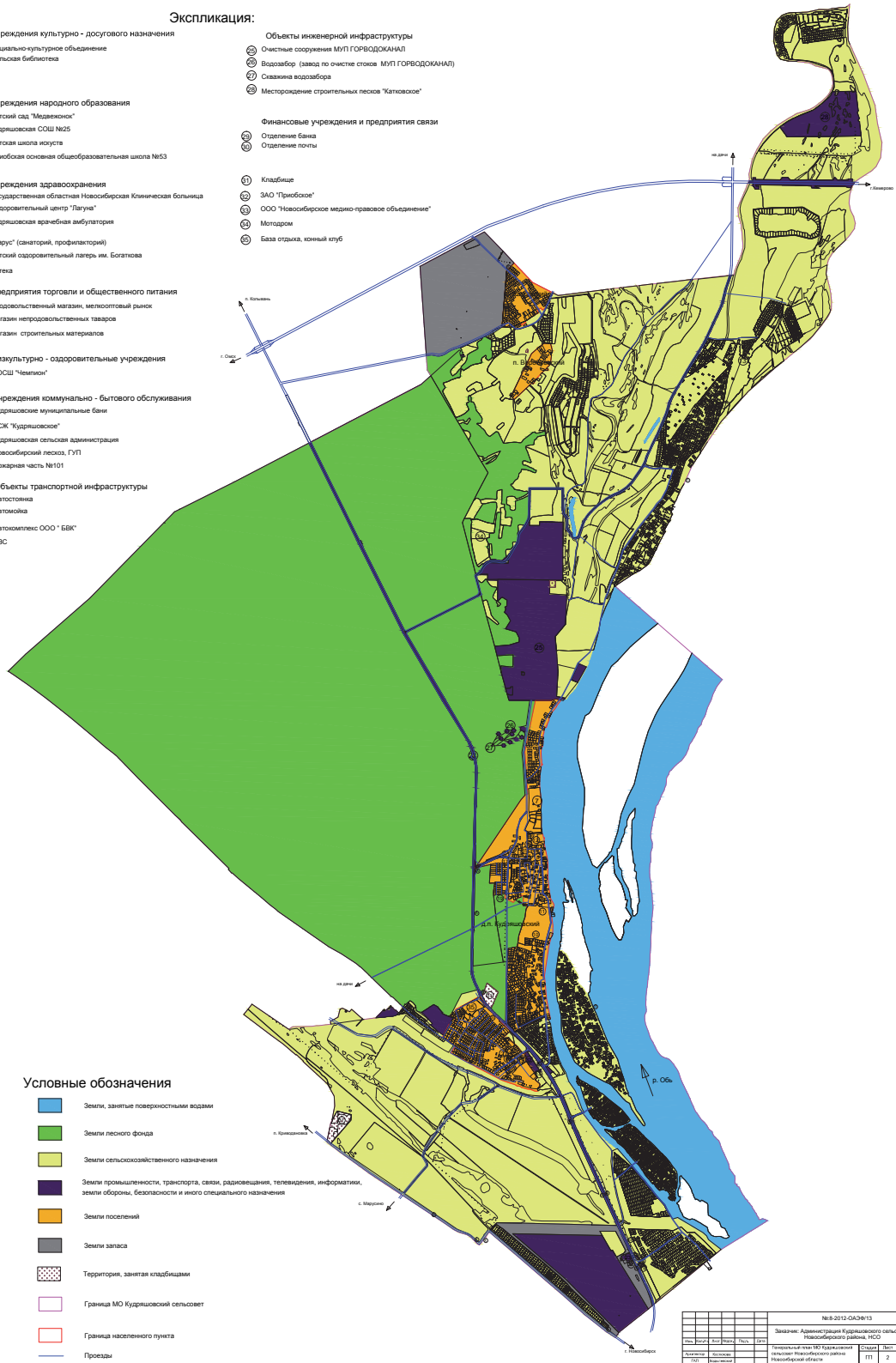
М 1:20 000

Экспликация:

- Учреждения культурно - досугового назначения**
- 1 Социально-культурное объединение
 - 2 Сельская библиотека
- Учреждения народного образования**
- 3 Детский сад "Медвежонок"
 - 4 Кудряшовская СОШ №25
 - 5 Детская школа искусств
 - 6 Приобская основная общеобразовательная школа №53
- Учреждения здравоохранения**
- 7 Государственная областная Новосибирская Клиническая больница
 - 8 Оздоровительный центр "Лагуна"
 - 9 Кудряшовская врачебная амбулатория
 - 10 "Парус" (санаторий, профилакторий)
 - 11 Детский оздоровительный лагерь им. Богатова
 - 12 Аптека
- Предприятия торговли и общественного питания**
- 13 Продовольственный магазин, мелкооптовый рынок
 - 14 Магазины непродовольственных товаров
 - 15 Магазины строительных материалов
- Физкультурно - оздоровительные учреждения**
- 16 ДЮСШ "Чемпион"
- Учреждения коммунально - бытового обслуживания**
- 17 Кудряшовские муниципальные бани
 - 18 ТСЖ "Кудряшовское"
 - 19 Кудряшовская сельская администрация
 - 20 Новосибирский лесхоз, ГУП
 - 21 Пожарная часть №101
- Объекты транспортной инфраструктуры**
- 22 Автовокзал
 - 23 Автомайка
 - 24 Автопарк ООО "БК"
 - 25 АЗС

- Объекты инженерной инфраструктуры**
- 26 Объекты сооружения МУП ГОРВОДОКАНАЛ
 - 27 Водоабсорб (завод по очистке стоков МУП ГОРВОДОКАНАЛ)
 - 28 Служба водоабсорб
 - 29 Месторождение строительных лесов "Калюковское"
- Финансовые учреждения и предприятия связи**
- 30 Отделение банка
 - 31 Отделение почты
 - 32 Кладбище
 - 33 ЗАО "Приобское"
 - 34 ООО "Новосибирское медико-правовое объединение"
 - 35 Мотодром
 - 36 База отдыха, конный клуб

- Условные обозначения**
- Земли, занятые поверхностными водами
 - Земли лесного фонда
 - Земли сельскохозяйственного назначения
 - Земли промышленности, транспорта, связи, радиосвязи, телевидения, информатики, земли обороны, безопасности и иного специального назначения
 - Земли поселений
 - Земли запаса
 - Территория, занятая кладбищами
 - Граница МО Кудряшовский сельсовет
 - Граница населенного пункта
 - Проезды

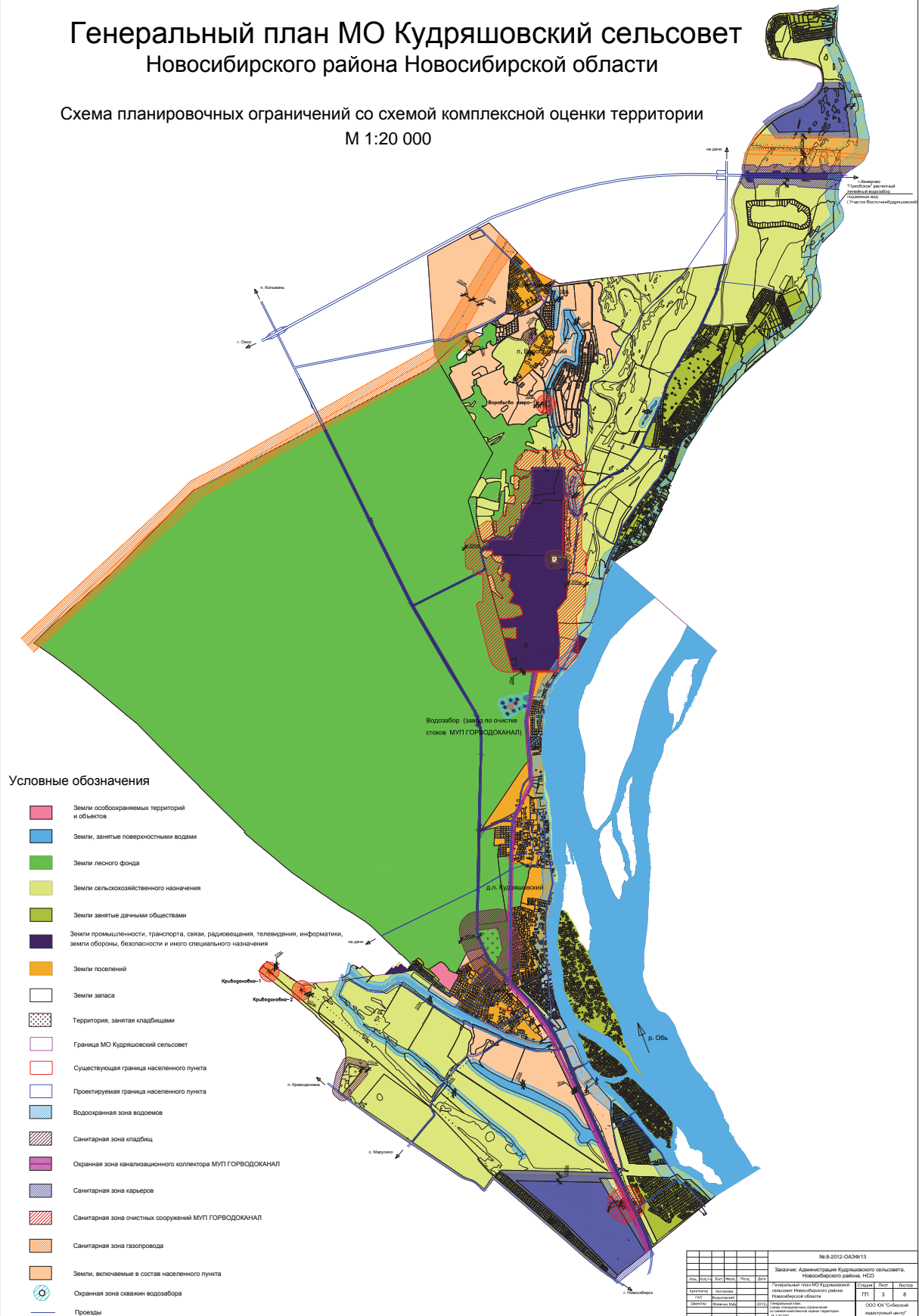


№8-3/13-ОА/2013					
Заказчик: Администрация Кудряшовского сельсовета, Новосибирского района, НСО					
Составитель:	Инженер	С.А. Сидорова	Составитель:	Инженер	С.А. Сидорова
Проверил:	Инженер	С.А. Сидорова	Проверил:	Инженер	С.А. Сидорова
Дата:	2013 г.	27.08.13	Дата:	2013 г.	27.08.13
ООО Юр. Компания "Капитал Групп"					



Генеральный план МО Кудряшовский сельсовет Новосибирского района Новосибирской области

Схема планировочных ограничений со схемой комплексной оценки территории
М 1:20 000



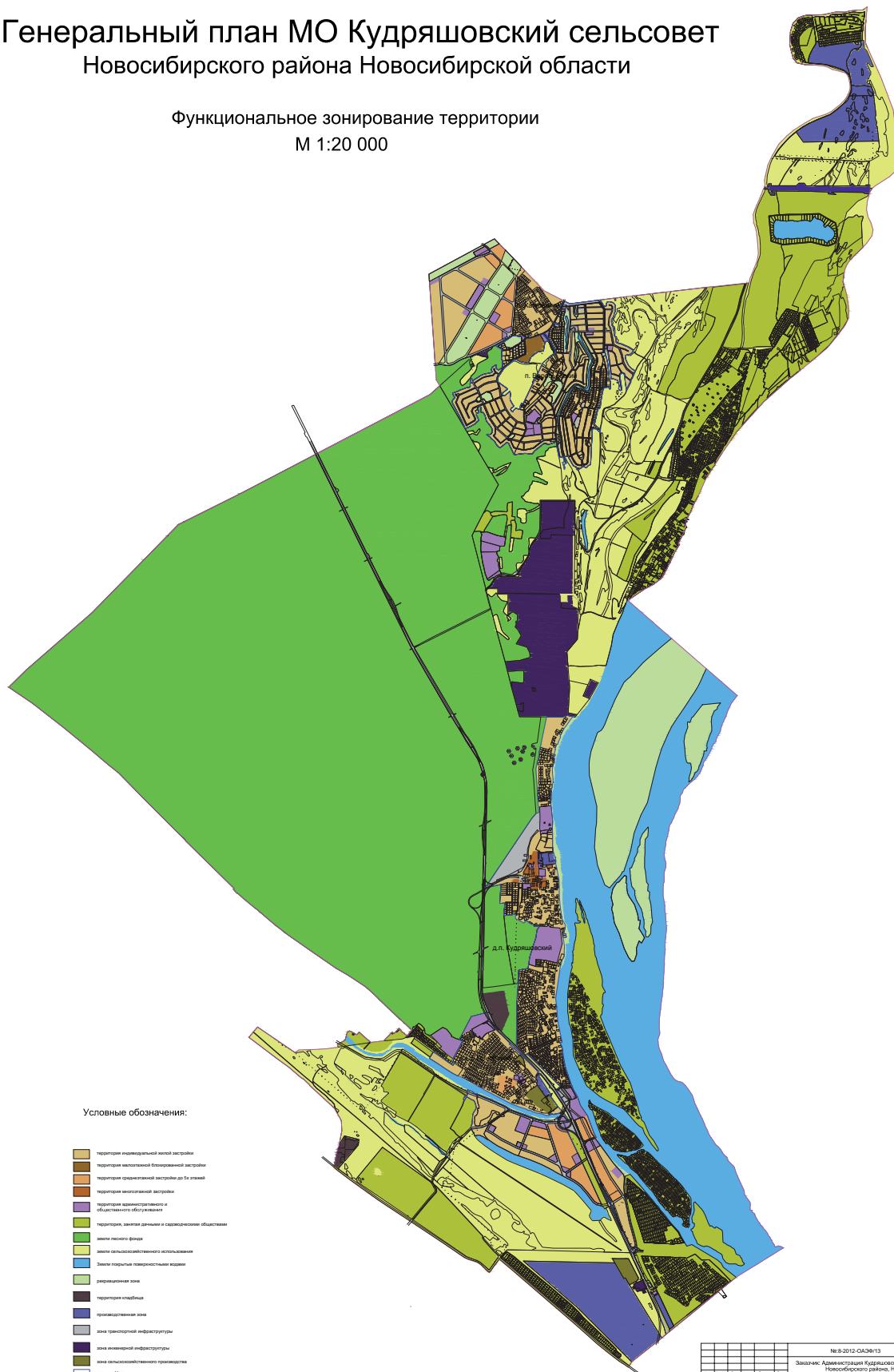
№ 8-2012-ОАЭФ/13		Заказчик: Администрация Кудряшовского сельсовета, Новосибирского района, НСО	
№ п/п	Содержание	Лист	Всего
1	Генеральный план МО Кудряшовский сельсовет Новосибирского района Новосибирской области	3	8
2	Схема планировочных ограничений со схемой комплексной оценки территории	3	8
3	Схема планировочных ограничений со схемой комплексной оценки территории	3	8
4	Схема планировочных ограничений со схемой комплексной оценки территории	3	8
5	Схема планировочных ограничений со схемой комплексной оценки территории	3	8
6	Схема планировочных ограничений со схемой комплексной оценки территории	3	8
7	Схема планировочных ограничений со схемой комплексной оценки территории	3	8
8	Схема планировочных ограничений со схемой комплексной оценки территории	3	8
9	Схема планировочных ограничений со схемой комплексной оценки территории	3	8
10	Схема планировочных ограничений со схемой комплексной оценки территории	3	8

ООО КМ "Сибирский инженерный центр"



Генеральный план МО Кудряшовский сельсовет Новосибирского района Новосибирской области

Функциональное зонирование территории
М 1:20 000



Условные обозначения:

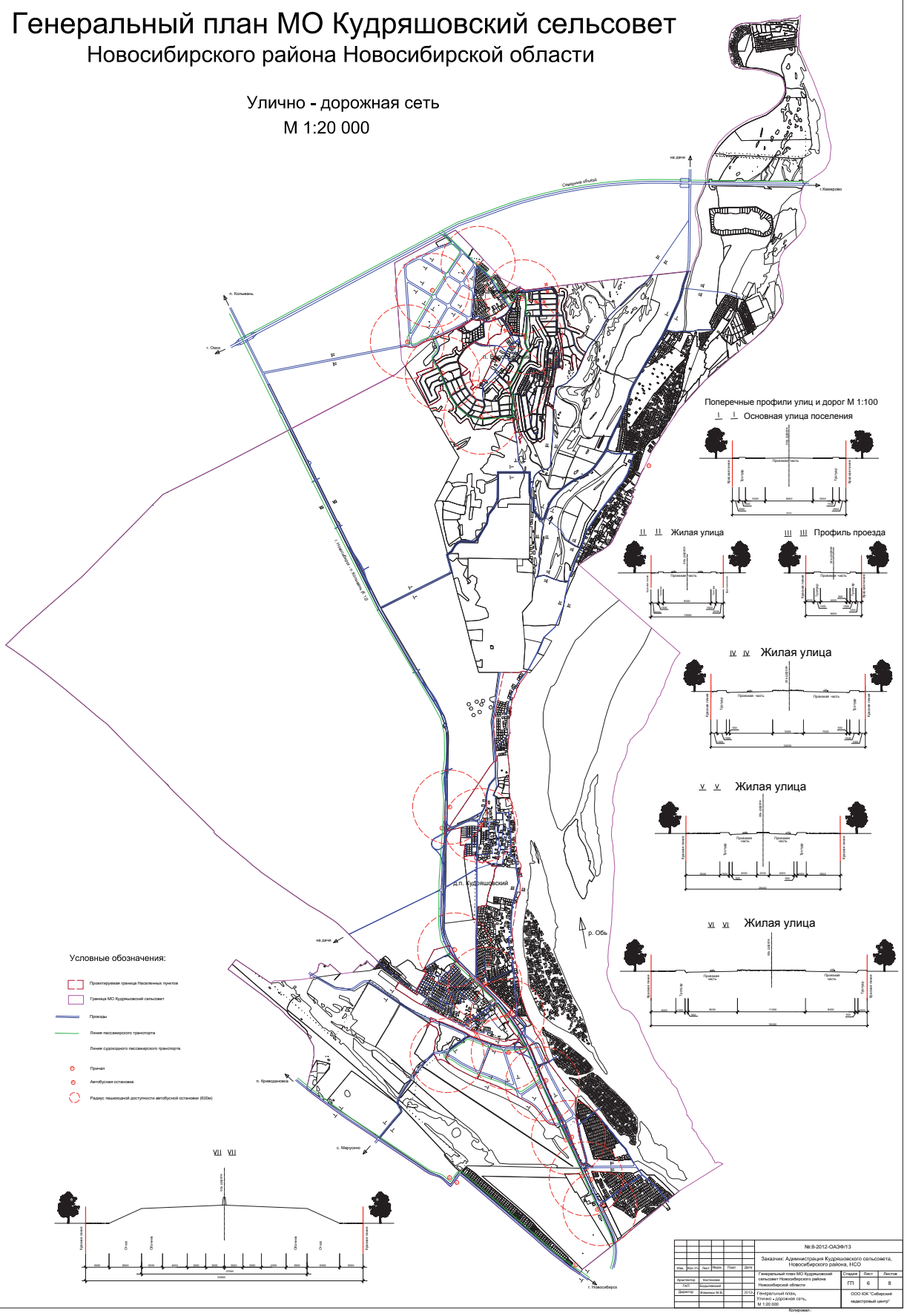
- территория индивидуальной жилой застройки
- территория многоквартирной жилой застройки
- территория среднеэтажной застройки до 5-й этажей
- территория многоквартирной застройки
- территория административного и общественного обслуживания
- территория, занятая дачными и садоводческими обществами
- земли лесного фонда
- земли сельскохозяйственного использования
- Земли голубые поверхностными водами
- рекреационная зона
- территория кладбища
- производственная зона
- зона транспортной инфраструктуры
- зона инженерной инфраструктуры
- зона сельскохозяйственного производства
- границы населенных пунктов
- граница МО Кудряшовский сельсовет

№ 8-2012-САЭФ/13		Этап		Лист		Листа	
Год	2012	№	13	№	5	№	8
Заказчик	Администрация Кудряшовского сельсовета, Новосибирского района, НСО	Составитель	Генеральный план МО Кудряшовский сельсовет Новосибирского района Новосибирской области	Составитель	Г.П. Сидорова	Проверил	Ю.В. Сидорова
Город	Новосибирск	Дата	2012	Исполнитель	ООО КИТ "Сибирские инженерные проекты"	Исполнитель	М.С. Сидорова
Директор	Иванов И.И.	Инженер	Сидорова Г.П.	Инженер	Сидорова Ю.В.	Инженер	Сидорова М.С.

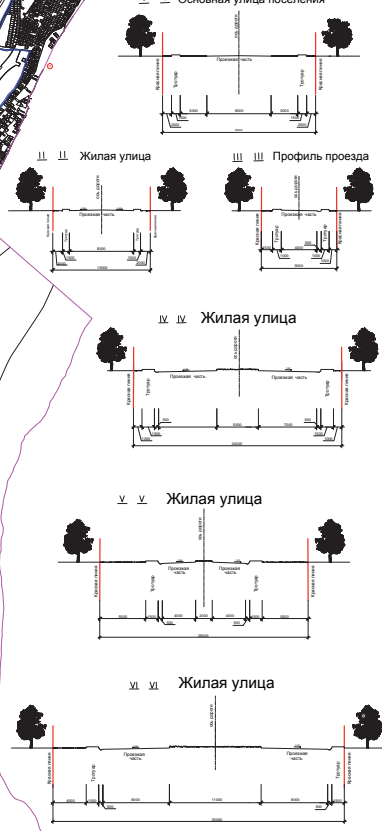
ИЗДАНИЕ: 1/2012

Генеральный план МО Кудряшовский сельсовет Новосибирского района Новосибирской области

Улично - дорожная сеть
М 1:20 000



Поперечные профили улиц и дорог М 1:100



- Условные обозначения:
- Проектируемая граница населенного пункта
 - Границы МО Кудряшовский сельсовет
 - Проектируемые
 - Линии пассажирского транспорта
 - Линии судного пассажирского транспорта
 - Проект
 - Автобусная остановка
 - Радиус пешеходной доступности автобусной остановки (РПД)

ИЗДАТЕЛЬСТВО «СИБИРСКИЙ ИНЖЕНЕРНО-СТРОИТЕЛЬНЫЙ УНИВЕРСИТЕТ»

№ 8-2012-ОАЭФ13		Заказчик: Администрация Кудряшовского сельсовета, Новосибирского района, НСО	
Исполнитель:	ООО ПК "Сибирский инженерный центр"	Специальность:	Генеральный план МО Кудряшовский сельсовет Новосибирского района Новосибирской области
Состав:	С.И. Сидорова, А.В. Сидорова	Степень:	ПТ
Дата:	2012 г.	Лист:	6
Масштаб:	М 1:20 000	Рисунки:	В

Генеральный план МО Кудряшовский сельсовет Новосибирского района Новосибирской области

Схема электроснабжения и газоснабжения
 М 1:20 000



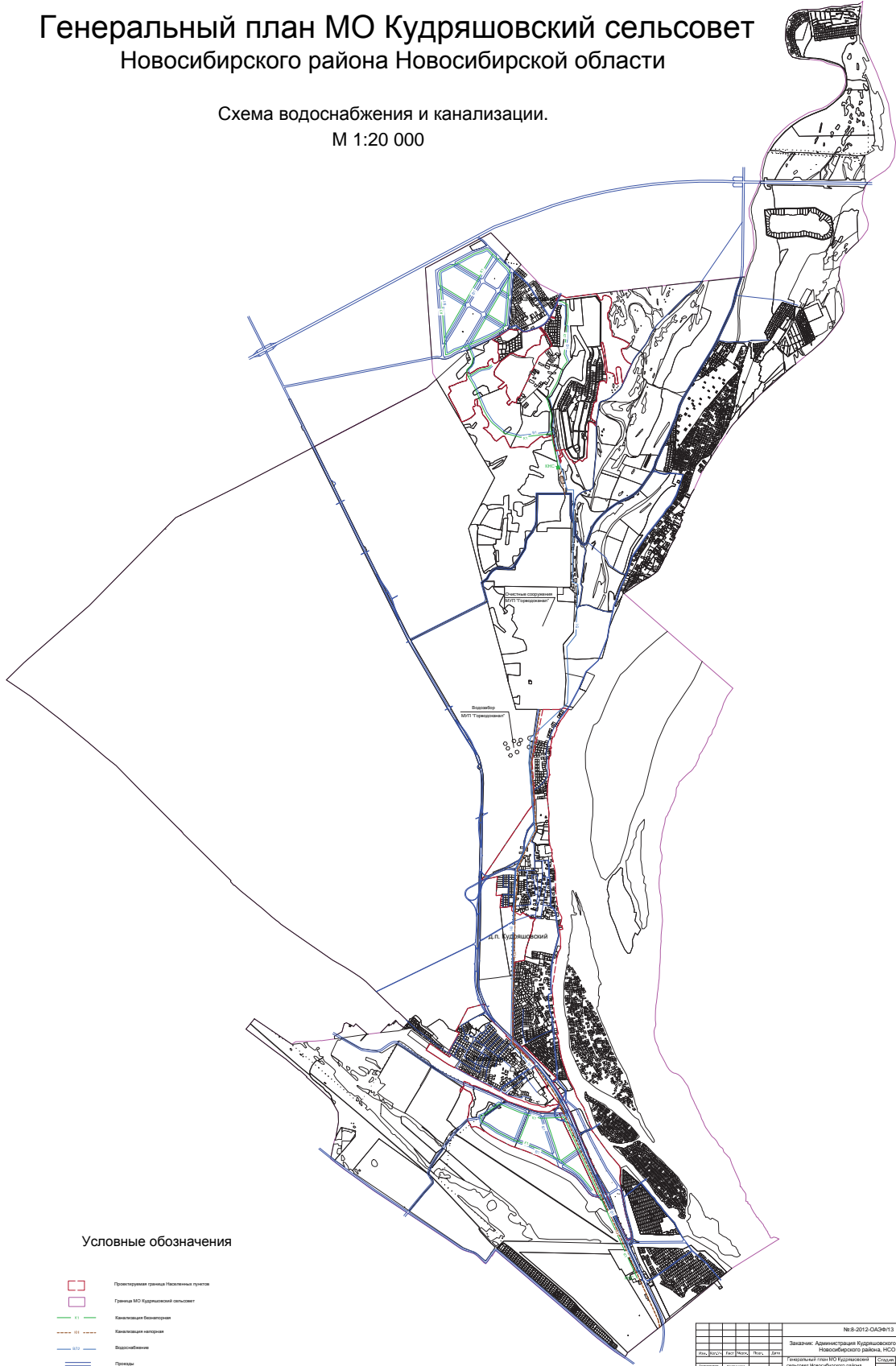
Условные обозначения

- Проектная граница населенных пунктов
- Граница МО Кудряшовский сельсовет
- Лнии электропередач 10 кВ
- Лнии электропередач 110 кВ
- Пролозы
- Трансформаторные подстанции 10/0,4
- Резерв обслуживания трансформаторной подстанции(КОП)
- Газораспределительная станция
- Газопровод

№8-2012-ГАЭФ13							
Инициатор	Заказчик	Администрация Кудряшовского сельсовета, Новосибирского района, НСО					
Исполнитель	Заказчик	Генеральный план МО Кудряшовский сельсовет Новосибирского района Новосибирской области					
Исполнитель	Заказчик	ООО ИСК "Сибирский инженерный центр"					
Исполнитель	Заказчик	М 1:20 000					
Исполнитель	Заказчик	Контракт					
Исполнитель	Заказчик	Лист 7 из 8					

Генеральный план МО Кудряшовский сельсовет Новосибирского района Новосибирской области

Схема водоснабжения и канализации.
М 1:20 000



Условные обозначения

- Проектируемая граница населенного пункта
- Граница МО Кудряшовский сельсовет
- Канализация безотстойная
- Канализация с отстойником
- Водоснабжение
- Протоки

№ 8-2012-ОАЭФ/13		Заказчик: Администрация Кудряшовского сельсовета, Новосибирского района, НСО	
Итого по плану	Лист 10 из 10	Итого по плану	Лист 10 из 10
Контент:	Водоснабжение	Контент:	Генеральный план МО Кудряшовский сельсовет Новосибирского района Новосибирской области
Экземпляр:	05/12	Экземпляр:	000 КМ "Сибирский инженерный центр"
Экземпляр:	05/12	Экземпляр:	000 КМ "Сибирский инженерный центр"
Схема водоснабжения и канализации		М 1:20 000	
Календарь:			